

LED WALL SYSTEME

LED WALL Systeme Indoor/Outdoor

Bei Grössen ab 96'' hören die Standard LED Screens auf und wir verwenden für noch grössere Bildflächen LED WALL Module, die wir zu beliebigen LED Wänden zusammenbauen können. Vorteil: Die Module werden nahtlos aneinander gebaut, so dass eine grosse Fläche entsteht. Wir verbinden die Module mit dem Signal und es entsteht ein grosses Bild.

Anwendungsbereich:

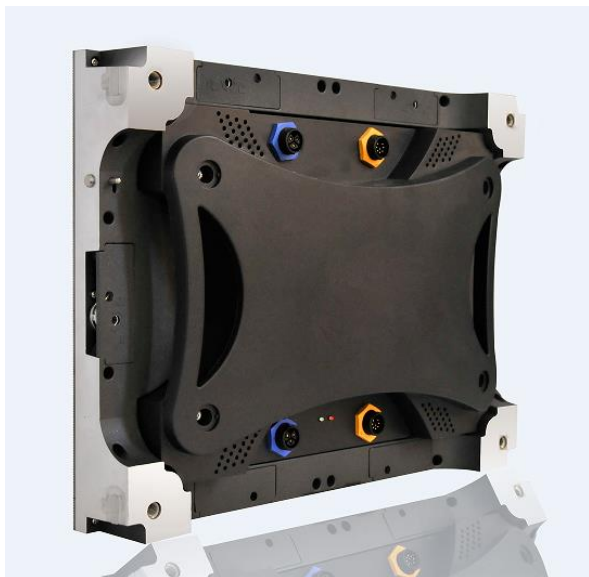
- Sportveranstaltungen
- Turnhallen
- Stadion
- Grosse Aulas
- Fernsehstudios
- Fassaden



Key Features:

- P1.5 bis P8 (Pixelabstand in mm)
- Auflösung ergibt sich je nach Modul und Grösse der Wand
- 120° Sichtwinkel vertikal
- 160° Sichtwinkel horizontal
- HDMI Eingänge
- 7x24h Betrieb möglich
- 16Mio Farben

LED WALL P2 3072mm x 2048mm 1536px x 1024px



SPEZIFIKATIONEN

MODUL	Model	P2 Full Color
	Grösse	160mm x 160mm
	Chip	SMD1515
	Betrachtungswinkel v	>120°
	Betrachtungswinkel h	>160°
	Modul Auflösung	128 x 128 px

DISPLAYMODE	Portrait und Landscape
-------------	------------------------

SPRACHEN	English, Simplified Chinese, Japanese
----------	---------------------------------------

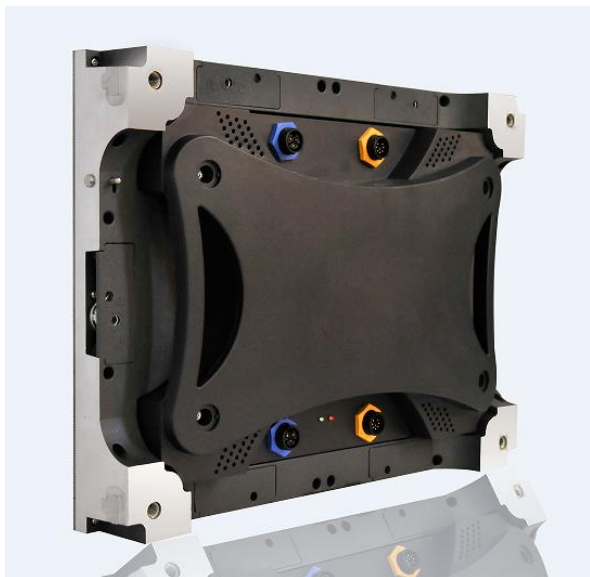
CABINET	Model	P2 Full Color
	Grösse	512mm x 512mm
	LED MODUL	4 x 4
	Gehäuse	Aluminium
	Power	230V
	Kühlung	Eingebauter Ventilator
	Farben	16'777'216

GARANTIE	2 Jahre
----------	---------

PROZESSOR	Inklusive PCTV DVI Optional fiber Auto Helligkeit Auto Auflösung
-----------	---

LED WAND	Grösse Wand	3072 x 2048mm
	Auflösung Wand	1536px x 1024px
	Fläche	6.29m ²
	Beste Sehdistanz	2m bis 50m
	Einsatztemperatur	-45C° - +65C°
	Luftfeuchtigkeit	10% bis 95%
	Stromaufnahme	300W bis 800W
	Helligkeit	1200 – 1500cd/m2

LED WALL P2.5 2880mm x 1920mm 1152px x 768px



SPEZIFIKATIONEN

MODUL	Model	P2.5 Full Color
	Grösse	160mm x 160mm
	Chip	SMD2121
	Betrachtungswinkel v	>120°
	Betrachtungswinkel h	>160°
	Modul Auflösung	160 x 160 px

DISPLAYMODE	Portrait und Landscape
-------------	------------------------

SPRACHEN	English, Simplified Chinese, Japanese
----------	---------------------------------------

CABINET	Model	P2.5 Full Color
	Grösse	480mm x 480mm
	LED MODUL	3 x 3
	Gehäuse	Aluminium
	Power	230V
	Kühlung	Eingebauter Ventilator
	Farben	16'777'216

GARANTIE	2 Jahre
----------	---------

PROZESSOR	Inklusive PCTV DVI Optional fiber Auto Helligkeit Auto Auflösung
-----------	---

LED WAND	Grösse Wand	2880 x 1920mm
	Auflösung Wand	1152px x 768px
	Fläche	5.53m ²
	Beste Sehdistanz	2.5m bis 50m
	Einsatztemperatur	-45C° - +65C°
	Luftfeuchtigkeit	10% bis 95%
	Stromaufnahme	300W bis 800W
	Helligkeit	1200 – 1500cd/m2